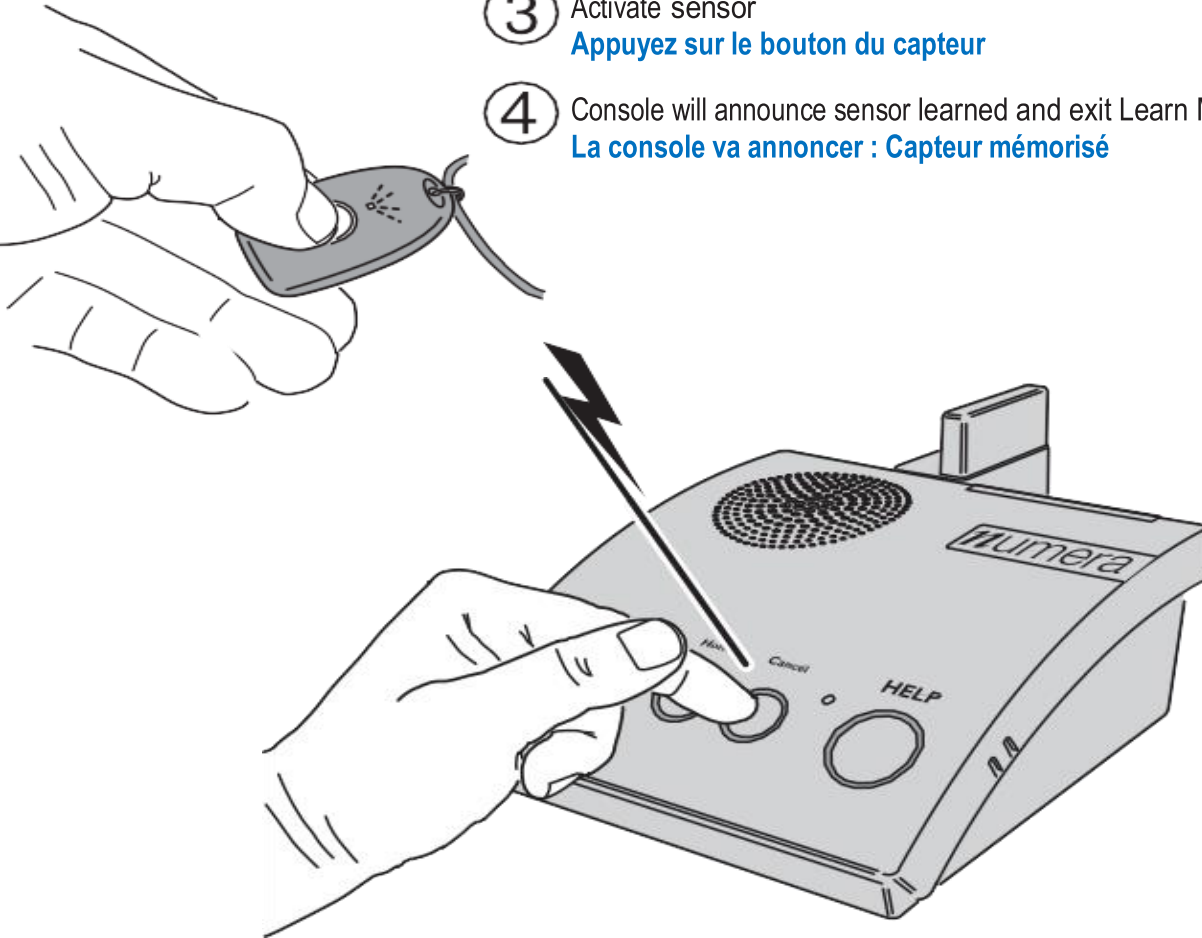




Learning a single sensor (Panic button and fall detector pendant)

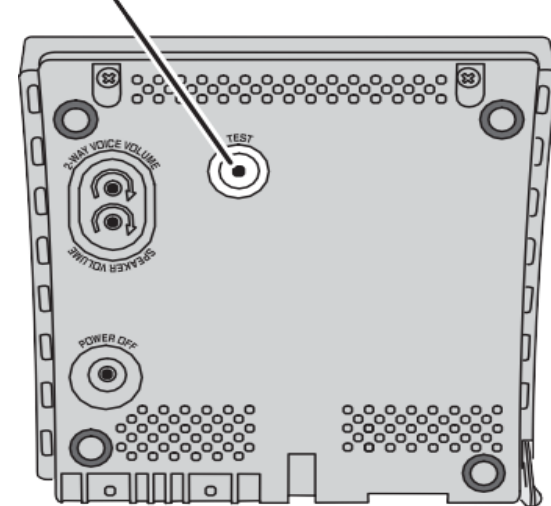
Activation d'un dispositif d'urgence (Bouton panique ou détecteur de chute)

- 1 Press and hold the Cancel Button for five seconds.
Appuyez et maintenir le bouton CANCEL pendant 5 secondes
- 2 Console will announce ready to learn sensor and zone number
La console va annoncer : Prêt à mémoriser le capteur
- 3 Activate sensor
Appuyez sur le bouton du capteur
- 4 Console will announce sensor learned and exit Learn Mode
La console va annoncer : Capteur mémorisé



ERASING ALL SENSORS POUR SUPPRIMER TOUS LES CAPTEURS

PRESS TEST BUTTON FOR FIVE SECONDS
MAINTENIR LE BOUTON TEST 5 SECONDES



Console will announce : ZONES RESET
La console va annoncer : ZONES RÉINITIALISÉES

For assistance
Pour assistance

1-877-575-3555